

**Miele**

Het instapmodel voor snelle  
wasverzorging van grote  
hoeveelheden en voor  
zelfstandige ondernemers

- Robuust
- Krachtig
- Efficiënt

**PROFI@WORK**  
Miele. Immer Besser.





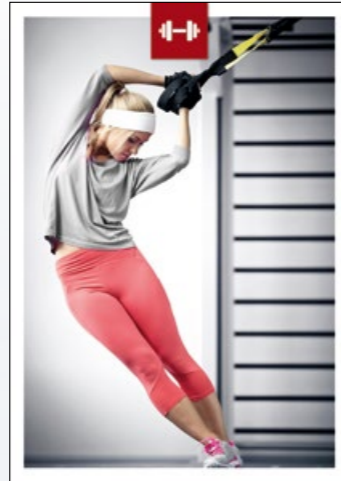
Capaciteit die perfect is afgestemd op uw behoeften.



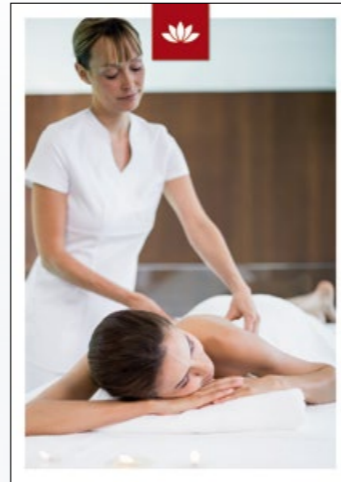
KAPSALONS



BAKKERIJEN



FITNESSSTUDIOS



THERAPEUTEN / MASSEURS



SPORTVERENIGINGEN



SLAGERIJEN



RESTAURANTS / B & B'S



GROTE GEZINNEN

Of het nu gaat om een **kapsalon, bakker, fitnessstudio, therapeut of masseur, sportvereniging, slagerij, restaurant of gewoon een groot gezin**: overall waar professionals aan het werk zijn, is de behoefte aan een professionele verzorging van het wasgoed al snel groter dan die in een gewoon huishouden. De nieuwe Profi@Work-apparaten van Miele zijn uiterst duurzaam en bieden een grote capaciteit aan - van professionals voor professionals!

Krachtige semi-professionele apparaten voor behoeften die uitstijgen boven die van een gewoon huishouden.



**ROBUUST**

6x duurzamer dan een traditionele huishoudelijke wasmachine (15.000\* wascycli).



**KRACHTIG**

Grote vulverhouding voor grote hoeveelheden wasgoed (7 kg).



**EFFICIËNT**

Korte programma's (7 kg wasgoed in slechts 79 min. \*gewassen) voor intensief reinigen en efficiënt drogen.



**PROFESSIONEEL**

Conform machinerichtlijn 2006/42/EG voor professioneel gebruik.



**EENVOUDIG**

Professionele machine met kabel en stekker die meteen kan worden gebruikt (plug & play).



**BEHOEDZAAM**

Gepatenteerde SoftCare-trommel zodat uw textiel langer meegaat.



**UITERST NAUWKEURIG**

Optimale droging door het gepatenteerde PerfectDry-systeem.



**ZUINIG**

Wasmachine met energieklasse A+++.

## Kenmerken wasmachine PW 200\*

Trommelinhoud (in kg)	7
Soort trommel	SoftCare-trommel
Programmaduur in min.	79*
Max. centrifugetoerental	1.400
G-factor	526
Restvochtpercentage in %	49
Koud water	x
Warm water	neen
Startuutstel in uren	24
Resttijdweergave	x



## Kenmerken droger PT 200 C

Trommelinhoud (in l)	130
Soort trommel	SoftCare-trommel
Condensdroogstelsysteem	X
Aantal programma's	18
Hoogte in mm	850
Breedte in mm	595
Diepte in mm	710
Nettogewicht in kg	58
1N AC 230V 50Hz	16 A
Totale elektrische aansluitwaarde in kW	2,90
Verwarmingsvermogen in kW	2,65
Condensafvoer via slang	DN 10



\*Verbruiksniveaus (Bonte was 60° zonder VW, KW)

MASCHINEN  
RICHTLINIEN  
KONFORM  
2006/42/EG



De wasmachine en droger uit de serie Profi@Work voldoen aan de veiligheidsvoorschriften voor wasserijmachines voor professioneel gebruik (gebruik van apparaten buiten het privéhuishouden) conform de Europese Machinerichtlijn 2006/42/EG.

Miele België N.V.  
Z.5 Mollem 480  
Tel.: +32 (2) 45115 40  
E-Mail: [infopro@miele.be](mailto:infopro@miele.be)  
[www.miele.fr/professional](http://www.miele.fr/professional)

**PROFI@WORK**