

Serie | 4
DHU665EL - inox
Onderbouw dampkap - 60 cm

De onderbouw dampkap: wordt onder de bovenkast of op de wand geïnstalleerd om ruimte te besparen.

D

- **Afzuigvermogen:** zorgt voor optimaal schone lucht in uw keuken dankzij een vermogen van max. 360 m³/ uur.
- **LED-verlichting:** voor een optimale verlichting van het kookvlak met een uiterst laag energieverbruik.


Technische gegevens

Uitvoering :	Traditioneel
Keurmerken :	CE, VDE
Lengte elektriciteits snoer (cm) :	130
en: Minimum distance above an electric hob :	500
en: Minimum distance above a gas hob :	650
Nettogewicht (kg) :	8,296
Soort besturing :	Electronisch
Instelling afzuigvermogen :	3
Maximale afzuigcapaciteit (m ³ /u) :	360
Maximale luchtcirculatie (m ³ /u) :	70
Aantal lampen :	2
Geluidsniveau (dB (A) re 1pW) :	69
Diameter luchtafvoer min/max (mm/mm) :	120
Materiaal vetfilter :	Aluminium wasbaar
EAN-code :	4242005121694
Aansluitwaarde (W) :	164
Minimale smeltveiligheid (A) :	10
Spanning (V) :	220-230
Frequentie (Hz) :	50
Type stekker :	Schuko-/Gardy. met aarding
Type installatie :	onderbouw toestel

Optionele toebehoren

00647277 : Koolstoffilter



Serie | 4 Dampkappen

DHU665EL - inox Onderbouwdampkap - 60 cm

De onderbouwdampkap: wordt onder de bovenkast of op de wand geïnstalleerd om ruimte te besparen.

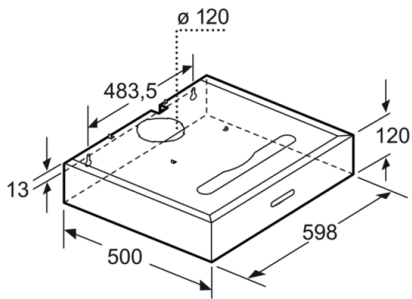
Algemene informatie:

- Energie-efficiëntieklasse: D*
- Gemiddeld energieverbruik: 96.8 kWu/jaar*
- Ventilator-efficiëntieklasse: E*
- Verlichting-efficiëntieklasse: A*
- Vetfilter-efficiëntieklasse: C*
- Geluidsniveau bij normale werking: 69 dB*

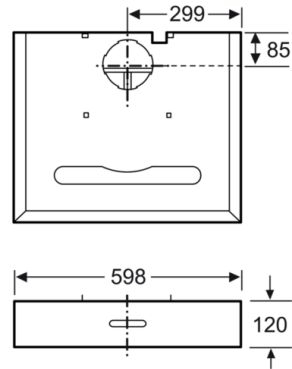
Werking / Vermogen:

- Onderbouwdampkap: voor montage onder een bovenkast of aan de wand
- Geschikt voor luchtafvoer of kringloopwerking
- Voor het functioneren in kringloopwerking, moet de dampkap aangepast worden met een actieve koolstoffilter (toebehooren)
- Luchtafvoer volgens DIN/EN 61591:
normale werking: 360 m³/u
- Comfort / Zekerheid:
 - 3 vermogensstanden
 - Elektronische bediening via druktoetsen
 - 1 motor
- Geluidsniveau volgens de normen EN 60704-3 en EN 60704-2-13 bij luchtafvoer:
Normale werking: 45 dB (A) of 69 dB(A) re 1 pW
- 2 metalen vetfilter(s), vaatwasbestendig
- Verlichting van het werkblad: 2 x LED-module
- Afmetingen:
 - Aanbevolen diameter van het luchtafvoerkanaal voor een optimale werking van de dampkap: ø 120 mm
 - Toestelafmetingen (HxBxD): 120 x 598 x 500 mm
 - Aansluitwaarde: 164 W

**In overeenstemming met de EU-regulering N° 65/2014*

Serie | 4 Dampkappen**DHU665EL - inox****Onderbouwdampkap - 60 cm**

Afmeting in mm



Afmetingen in mm