

## Serie | 6 Dampkappen

### DHL575C - inox Afvoergroep, 50 cm



C

### De afvoergroep: biedt de grootst mogelijke esthetische flexibiliteit - voor montage op de wand of boven een keukeneiland.

- **Afzuigvermogen:** zorgt voor een optimaal keukenlucht-klimaat dankzij een vermogen van max. 610 m<sup>3</sup>/ uur.
- **LED-verlichting:** voor een optimale verlichting van het kookvlak met een uiterst laag energieverbruik.
- **Intensieve stand met reset:** na 9 standen met temperatuur aanduiding schakelt de dampkap automatisch terug over op normaal bedrijf.
- **Bijzonder stil:** krachtige prestaties met een laag geluidsniveau van slechts 53 dB.

#### Technische Data

|   |                            |
|---|----------------------------|
| Uitvoering :  | Traditioneel               |
| Keurmerken :  | CE, VDE                    |
| Lengte elektriciteits snoer (cm) :                            | 150                        |
| Inbouwafmetingen :  | 418mm x 496mm x 264mm      |
| en: Minimum distance above an electric hob :                  | 500                        |
| en: Minimum distance above a gas hob :                        | 650                        |
| Nettogewicht (kg) :   | 8,0                        |
| Soort besturing :   | Electronisch               |
| Instelling afzuigvermogen :                                   | 3-standen                  |
| Maximale afzuigcapaciteit (m <sup>3</sup> /h) :               | 560                        |
| Maximale luchtcirculatie intensiefstand (m <sup>3</sup> /h) : | 300                        |
| Maximale luchtcirculatie (m <sup>3</sup> /h) :                | 290                        |
| Afzuigcapaciteit intensiefstand (m <sup>3</sup> /h) :         | 610                        |
| Aantal lampen :   | 2                          |
| Geluidsniveau (dB (A) re 1pW) :                               | 67                         |
| Diameter luchtafvoer min/max (mm/mm) :                        | 120 / 150                  |
| Materiaal vetfilter :   | Wasbaar aluminium          |
| EAN-code :  | 4242002824345              |
| Aansluitwaarde (W) :  | 252                        |
| Minimale smeltveiligheid (A) :                                | 3                          |
| Spanning (V) :  | 220-240                    |
| Frequentie (Hz) :   | 50                         |
| Type stekker :  | Schuko-/Gardy. met aarding |
| Type installatie :  | Afvoergroep                |



#### Toebehoren

- DHZ5316 : Actieve koolstoffilter
- DHZ5605 : Recirculatieset

## Serie | 6 Dampkappen

### DHL575C - inox Afvoergroep, 50 cm

**De afvoergroep: biedt de grootst mogelijke esthetische flexibiliteit - voor montage op de wand of boven een keukeneiland.**

#### Algemene informatie:

- Energie-efficiëntieklasse: C\*
- Gemiddeld energieverbruik: 80.1 kWu/jaar\*
- Ventilator-efficiëntieklasse: C\*
- Verlichting-efficiëntieklasse: A\*
- Vetfilter-efficiëntieklasse: D\*
- Geluidsniveau bij normale werking: 67 dB\*

#### Werking / Vermogen:

- Geschikt voor luchtafvoer of kringloopwerking
- Voor het functioneren in kringloopwerking, moet de dampkap aangepast worden met een actieve koolstoffilter (toebehooren in optie)

#### Comfort / Zekerheid:

- 4 vermogens, waarvan één intensiefstand
- Intensiefstand met automatische terugschakeling na 6 minuten
- Dubbele luchtstroom
- Elektronische bediening
- Bedieningspaneel met Tiptoetsen en LED-indicatie
- Geluidsniveau bij normale werking 560 m<sup>3</sup>/u: 53 dB (A) of 67 dB (A) re 1 pW volgens de norm DIN/EN 60704-2-13
- 1 metalen vetfilter(s), vaatwasbestendig
- Verlichting van het werkblad: 2 LED-modulen van 1W

#### Design:

- Randafzuiging
- Filterafdekking volledig in inox

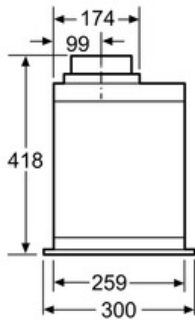
#### Afmetingen:

- Aanbevolen diameter van het luchtafvoerkanaal voor een optimale werking van de dampkap: Ø 150 mm (120 mm met het toestel meegeleverd)
- Toestelafmetingen (BxD): 520 x 300 mm
- Inbouwfmetingen (HxBxD): 418 x 496 x 264 mm

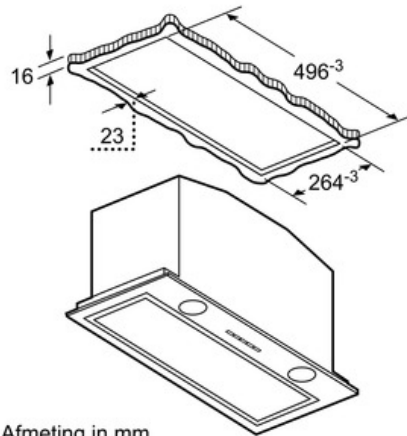
*\*In overeenstemming met de EU-regulering N° 65/2014*

**Serie | 6 Dampkappen**

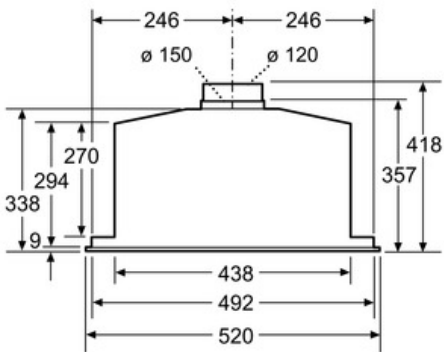
**DHL575C - inox**  
**Afvoergroep, 50 cm**



Afmeting in mm



Afmeting in mm



Afmeting in mm