

SOLIS FastDry

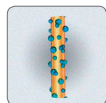
Type 381

Deze snelste Solis haardroger ooit is een sterke, professionele Swiss made haardroger met ION technologie.



Supersnel droog haar

Deze haardroger heeft een droog snelheid van 110 km/uur en daardoor is het haar supersnel droog.



Met ION technologie

Door de ION technologie wordt het haar gladder en krijgt deze meer glans.



Met ergonomische handgreep

De ergonomische greep is ideaal voor gebruik door zowel links- als rechtshandigen.



Met meerdere functies

Met verschillende droogstanden en een extra afkoelknop voor de duurzaamheid van de haardroger.



Beveiliging tegen oververhitting

De extra beveiliging tegen oververhitting voorkomt het verbranden van haar.



Met stylingmondstuk

Met het meegeleverde stylingmondstuk kunt u bovendien individuele lokken gericht drogen.



FAST DRY
110 km/h

ion
TECHNOLOGY

SUPER
COMPACT

swiss
made

FAST DRY

So Fast, so Solis.



Kenmerken

- 2,200 watt DC motor
- Snoer van 1,8 meter
- 26 mbar aan luchtdruk
- 27 liter luchtuitstoot per seconde
- Meerdere snelheden en een afkoelknop
- Styling mondstuk
- Afneembaar haarfilter

Specificaties

Artikelnr.: 969.25
 Kleur: blauw
 Vermogen: 2200 Watt
 Gewicht: 480 gram
 Afmetingen: 220 x 210 x 85 mm
 (b x h x d)
 EAN Code: 7611210969259