

**Miele**

La machine idéale pour le traitement de grande capacité de linge et pour les indépendants

- Robuste
- Puissante
- Efficace

**PROFI@WORK**

Miele. Immer Besser.





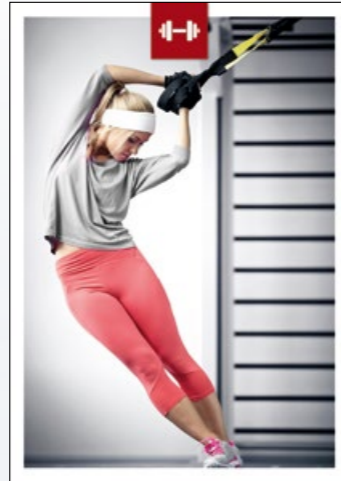
# Une capacité parfaite pour vos besoins



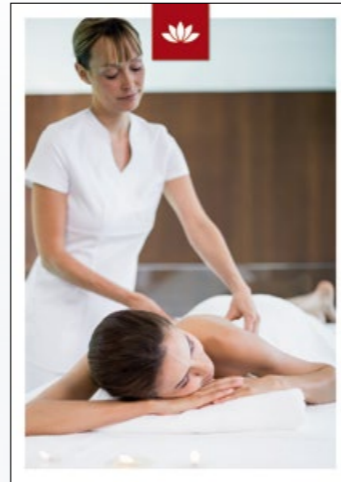
Coiffeurs



Boulangers



FITNESS



THERAPEUTES /MASSEURS



Clubs sportifs



Boucheries



RESTAURANTS / B & B'S



Particuliers

Que vous soyez un **coiffeur, boulanger, centre de fitness, thérapeute ou masseur, club sportif, boucherie, restaurant ou simplement un particulier** partout où les professionnels s'engagent, les besoins d'un traitement professionnel du linge s'accroît sans cesse. Les nouvelles machines Profi@work de Miele sont non seulement durables mais offrent une capacité sans commune mesure avec les machines ménagères. Miele Professional pour les professionnels comme vous

## Puissantes, les machines semi-professionnelle pour les besoins supérieurs d'une machine domestique



### ROBUSTE

6x plus robuste qu'une machine traditionnelle (15.000\* cycles)



### PUISSANTE

Grande capacité de lavage (7 kg).



### EFFICACE

Programme courts (7kg lavés en seulement 70 min) pour usage intensif



### PROFESSIONNELLE

Conforme à la directive machine 2006/42/EG pour usage professionnel



### SIMPLE

Machine professionnelle avec câble et alimentation prête à l'emploi (plug&play)



### RESPECTUEUSE

Tambour Softcare breveté pour une durée de vie de votre linge prolongée



### EXTREMEMENT PRECIS

Séchage optimale grâce au perfect Dry breveté



### ECOLOGIQUE

Machine à laver avec classe énergétique A+++.



## Caractéristiques Machine à laver PW 200\*

Capacité (en kg)	7
Tambour	SoftCare
Temps de lavage en min.	79*
Vitesse d'essorage	1.400
G-facteur	526
Humidité résiduelle en %	49
Eau froide	x
Eau Chaude	non
Départ différé en heure	24
Temps restant	x

## Caractéristiques séchoir PT 200 C

Volume tambour (en l)	130
Tambour	SoftCare
Condensation	X
Nombre de programme	18
Hauteur en mm	850
Largeur en mm	595
Profondeur en mm	710
Poids net en kg	58
1N AC 230V 50Hz	16 A
Puissance de raccordement total en kW	2,90
Chauffage en kW	2,65
Buse évacuation des condensats via tuyau	DN 10



\*Verbruiksniveaus (Bonte was 60° zonder VW, KW)

MASCHINEN  
RICHTLIINIEN  
KONFORM  
2006/42/EG



La machine à laver et séchoir de la série Profi@work répondent aux prescriptions de machines professionnelles conformément aux normes européennes 2006/42/EG.

Miele Belgique SA  
Z.5 Mollem 480  
B-1730 Mollem  
Tel.: +31 (2) 451 15 40  
E-Mail: infopro@miele.be  
www.miele.be/professional

**PROFI@WORK**