



#### Le protecteur de vos plus belles chemises

Conserver votre aspect professionnel jour après jour devrait se faire sans effort. Notre technologie ProSteam® permet à vos chemises de conserver leur aspect soigné plus longtemps en réduisant la formation de plis jusqu'à un tiers. Diminuer le nettoyage à sec et le repassage réduit l'usure des fibres. Ainsi, vos vêtements

#### Avantages et spécifications

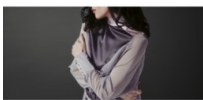


**Moins de repassage, des vêtements rafraîchis**  
Ces machines à laver AEG utilisent la vapeur pour rafraîchir rapidement et facilement les vêtements froissés afin de pouvoir les porter directement. Les programmes vapeur courts et délicats éliminent les odeurs et défroissent les vêtements secs en toute sécurité. Vous pouvez également terminer votre

- Technologie ProSteam® avec la nouvelle option PlusSteam : terminez le cycle de lavage par de la vapeur
- Technologie ProSense® détectant la charge pour ajuster automatiquement le temps de lavage, ainsi que la consommation d'énergie et d'eau
- Grand écran
- Moteur ÖKOInverter
- Programmes vapeur
- Vitesse d'essorage: 1400 t/min
- Protection AquaControl
- Certificat Woolmark Blue
- Départ différé
- Capacité de lavage: 8 kg
- Consommation ultra basse : 0.625 kWh, 47 L pour programme Eco
- Programmes vapeur
- Programme 'soie'
- Option rinçage supplémentaire
- Options Gain de temps
- Contrôle d'équilibrage
- Consommation d'eau adaptée par capteur
- Système de rinçage anti-mousse



**Un lavage délicat, des économies d'eau et d'énergie**  
La technologie ProSense® pèse automatiquement chaque charge pour proposer un cycle sur mesure. Les sondes règlent ensuite précisément le temps de lavage afin de prendre soin de chaque vêtement de manière optimale. Votre linge est comme neuf à chaque fois, et vous économisez de l'eau et de l'énergie.



**Des vêtements sensiblement plus doux**  
Ces machines à laver vous offre des résultats visibles dès la fin du cycle de lavage. La technologie SoftPlus permet à l'adoucissant d'agir sur chaque fibre du tissu. Elle assure ainsi à votre linge une douceur et un soyeux inégalés, tout en protégeant les fibres pour prolonger la durée de vie de

- Sécurité enfants
- Pied: 4 pieds réglables
- Nombre de bacs à détergent: 3
- Programmes: Eco 40-60, Coton, Synthétiques, Délicat, WoolSilk, Steam, 20min 3Kg, Outdoor, jeans, Machine Clean, Anti-allergie

#### Le plus rapide des lavages éco-énergétiques

Beaucoup de programmes Éco économisent de l'énergie. Éco TimeSave vous fait également gagner du temps. Ce programme vous permet d'utiliser les fonctions Éco et TimeSave en même temps pour vous offrir un lavage éco-énergétique qui est également le plus rapide possible.

#### ÖKOInverter, la plus faible consommation d'énergie

Économe en énergie, le moteur ÖKOInverter offre le meilleur en matière d'efficacité et de durabilité. Il garantit des performances supérieures, quel que soit le programme choisi.

#### Caractéristiques techniques

Dimensions (HxLxP) en mm	847x597x600(max)	Vitesse d'essorage du programme Eco 40-60 à la capacité nominale (t/min) (UE 2017/1369)	1351
Capacité maximale pour un cycle de lavage (kg) (UE 2017/1369)	8	Classe d'émissions de bruit acoustique dans l'air (UE 2017/1369)	B
Classe d'efficacité énergétique (UE 2017/1369)	C	Niveau sonore (dB) (EU 2017/1369)	75
Consommation énergétique pour 100 cycles de lavage, programme Eco (kWh) (UE 2017/1369)	63	Taux d'humidité résiduelle à la fin du programme Eco 40-60 à la capacité nominale (UE 2017/1369)	52
Consommation énergétique du programme Eco par cycle (kWh) (UE 2017/1369)	0.625	Installation	Pose-Libre
Consommation d'eau du programme Eco par cycle (L) (UE 2017/1369)	47	Couleur	Blanc
Durée du cycle de lavage Eco 40-60 à la capacité nominale (h:min) (UE 2017/1369)	3:30	Voltage (V)	230
Durée du cycle de lavage Eco 40-60 à mi-capacité (h:min) (UE 2017/1369)	2:45	Fusible (A)	10
Consommation énergétique en mode Arrêt (W) (UE 2017/1369)	0.3	Code PNC	914 550 027
Classe d'efficacité d'essorage du programme Eco 40-60 (UE 2017/1369)	B	Valeur de raccordement (W)	2200

