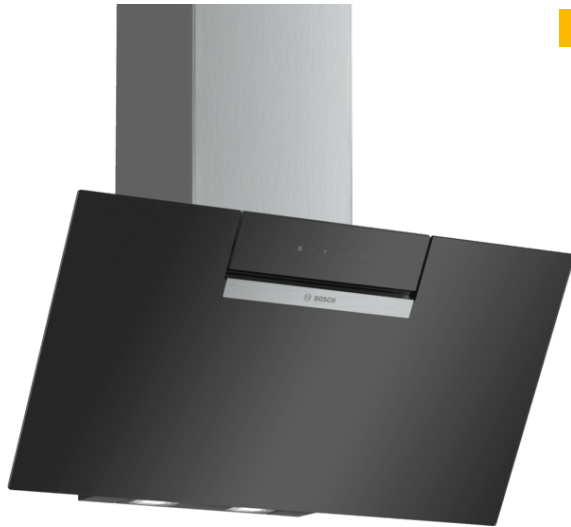


Serie | 2, Hotte murale, 80 cm, Noir
DWK87EM60



Accessoires en option

DHZ1225 : Canal de ventilation
 DHZ1235 : Canal de ventilation
 DHZ5276 : FILTRE A CHARBON ACTIF
 DHZ9550 : Entr-meubles inox
 DWZ0XX0J0 : Kit de recyclage régénérable ext.
 DWZ1DX1I6 : MODULE DE RECYCLAGE INTEGRE CLEANAIR +
 DWZ1FX5C6 : MODULE DE RECYCLAGE CLEANAIR PLUS
 DZZ0XX0P0 : FILTRE A CHARBON REGENERANT
 DZZ1XX1B6 : FILTRE A CHARBON CLEANAIR PLUS

Hotte inclinée : optimale pour garder un oeil sur vos poêles et casseroles.

- **Silence** : puissance d'extraction maximale avec un minimum de nuisance sonore.
- **Commande TouchSelect** : sélection rapide des paramètres et de l'éclairage.
- **Éclairage**: l'éclairage à faible consommation fournit de la lumière blanche de qualité pour la zone de cuisson.
- Position intensive avec retour automatique à la vitesse normale après 6 min..

Données techniques

Typologie :	Cheminée
Certificats de conformité :	CE, VDE
Longueur du cordon électrique (cm) :	130
Hauteur de la cheminée :	484-770/554-830
Hauteur du produit, sans cheminée :	296
Ecart min. par rapp. foyer él. :	450
Ecart min. par rapp. foyer gaz :	600
Poids net (kg) :	15,270
Type de commandes :	Electronique
Débit maximal d'aspiration d'air en évacuation (m3/h) :	399
Débit de l'aspiration en Recyclage d'air position turbo :	398.0
Débit Aspiration d'air en évacuation position turbo :	669
Nombre de lampes :	2
Niveau sonore (dB(A) re 1 pW) :	60
Diamètre du réducteur d'évacuation d'air :	120 / 150
Matériau du filtre à graisses :	Aluminium lavable
Code EAN :	4242005180141
Puissance :	255
Intensité (A) :	10
Tension (V) :	220-240
Fréquence (Hz) :	50; 60
Type de prise :	Fiche cont.terre/Gard.fil ter.
Type d'installation :	Montage mural



4 242005 180141

Serie | 2, Hotte murale, 80 cm, Noir DWK87EM60

Hotte inclinée : optimale pour garder un œil sur vos poêles et casseroles.

Informations générales:

- Classe d'efficacité énergétique: B*
- Consommation énergétique moyenne: 59.4 kWh/an*
- Classe d'efficacité ventilateur: B*
- Classe d'efficacité éclairage: A*
- Classe d'efficacité filtre à graisse: C*
- Niveau de bruit en fonctionnement normal: 60 dB*

Fonctionnement / Puissance:

- Hotte murale: à fixer au mur, au-dessus de la table de cuisson
- Fonctionnement en évacuation d'air ou en mode recyclage
- Pour le fonctionnement en mode recyclage, il est nécessaire d'adapter la hotte moyennant un set de démarrage ou un module cleanAir (accessoire en option)
- Extraction d'air DIN/EN 61591:
fonctionnement normal: 399 m³/h
position intensive: 670 m³/h
- 2 prises d'air: face avant et inférieure

Confort / Sécurité:

- 4 puissances dont une position intensive
- Commande électronique avec TouchControl, affichage LED
- Position intensive avec retour automatique après 6 minutes
- Niveau sonore selon les normes EN 60704-3 et EN 60704-2-13 en évacuation:
Fonctionnement normal 399 m³/h: NO_FEATURE dB (A) ou 60 dB(A) re 1 pW
Position intensive 670 m³/h: NO_FEATURE dB(A) ou 69 dB(A) re 1 pW
- 2 filtre(s) métallique(s), lavable(s) au lave-vaisselle
- 2 x 1,5 W module LED
- Température de couleur: 3500 K

Dimensions:

- Diamètre d'évacuation recommandé Ø 150 mm (Ø 120 mm livré avec l'appareil)
- Dimensions appareil en évacuation d'air (HxLxP): 780-1066 x 800 x 434 mm
- Dimensions appareil en mode recyclage (HxLxP): 850-1126 x 800 x 434 mm
- Dimensions en mode recyclage avec module CleanAir (HxLxP): 956 x 800 x 434 mm - montage avec cheminée extérieure 1016-1306 x 800 x 434 mm - montage avec cheminée télescopique
- Dimensions en mode recyclage avec le module cleanAir (HxLxP): 956 x 800 x 434 mm - montage avec cheminée extérieure 1016-1306 x 800 x 434 mm - montage avec cheminée télescopique
- Dimensions appareil en mode recyclage avec module CleanAir (HxLxP): 956 x 800 x 434 mm - montage avec cheminée extérieur 1016-1306 x 800 x 434 mm - montage avec cheminée télescopique

*Conformément au règlement délégué européen No 65/2014